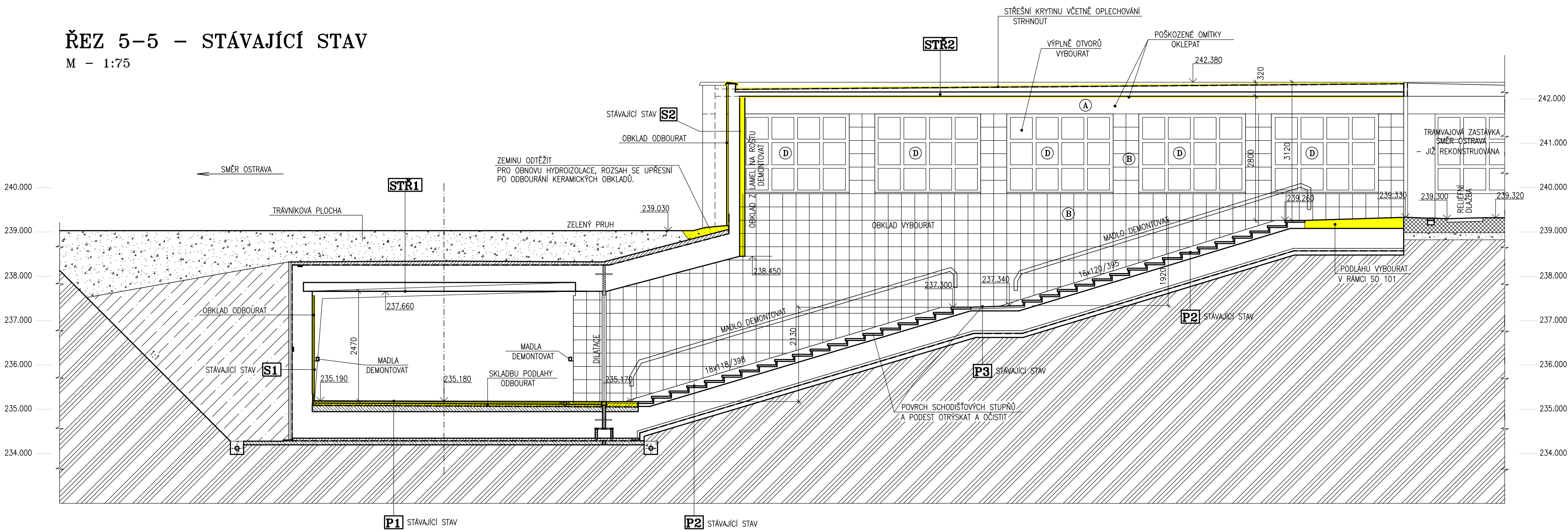


ŘEZ 5-5 SCHODIŠŤOVÝM KORIDOREM
U TRAMVAJOVÉ ZASTÁVKY SMĚR OSTRAVA

ŘEZ 5-5 – STÁVAJÍCÍ STAV
M – 1:75



LEGENDA POVRCHŮ – STÁVAJÍCÍ STAV

- (A) OMITKA SĚDE BARY
- (B) KAMENINOVÝ OBKLAD ČTVERCOVÉHO FORMÁTU HNĚDÉ BARY
- (D) PEVNÉ PROSKLENÍ V KOVÝCH RÁMECH

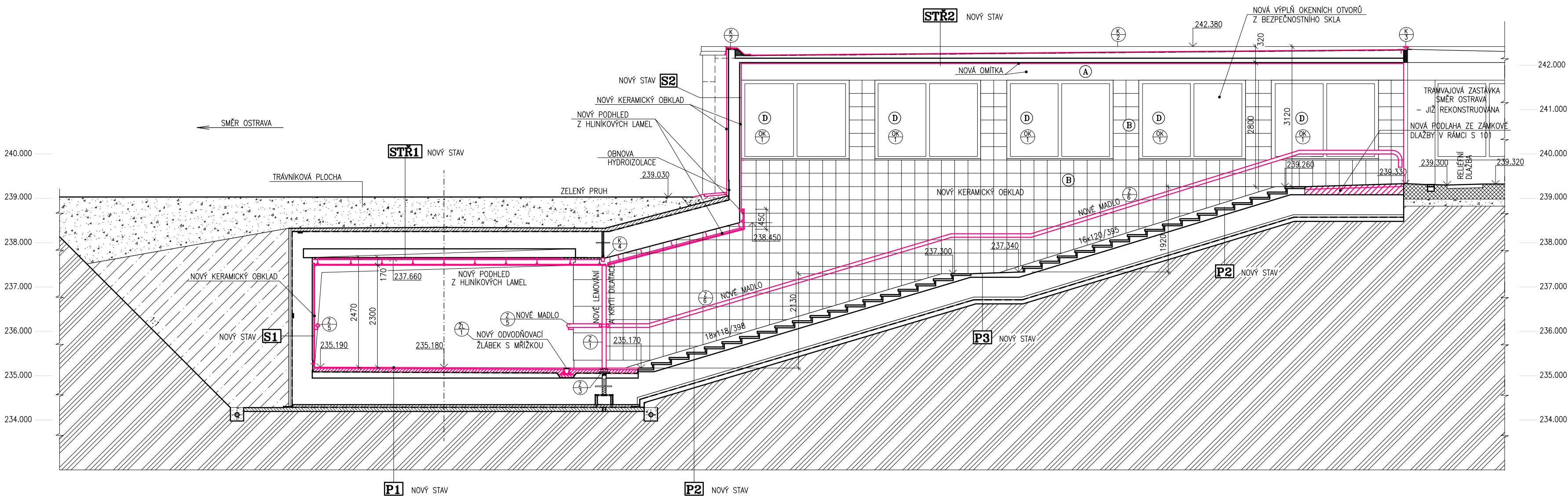
LEGENDA POVRCHŮ – NOVÝ STAV

- (A) NOVÁ OMITKA – SVĚTLÉ SĚDY ODSTÍN
- (B) NOVÝ KERAMICKÝ OBKLAD HNĚDÉ BARY
- (D) NOVÉ PEVNÉ PROSKLENÍ V KOVÝCH RÁMECH

LEGENDA HMOT




- BOURANÉ KONSTRUKCE A DEMONTÁŽNÍ PRÁCE
- STÁVAJÍCÍ ŽELEZOBETONOVÉ KONSTRUKCE
- STÁVAJÍCÍ SPADOVÝ BETON
- STÁVAJÍCÍ PODKLADNÍ BETON
- STÁVAJÍCÍ HYDROIZOLACE VIZ SKLADBY KONSTRUKCÍ
- STÁVAJÍCÍ ZEMLINA
- STÁVAJÍCÍ HUTNĚNÝ ZASYP
- NOVÉ KONSTRUKCE JSOU ZAKRESLENY ČERVENÉ + POPIS JEDNOTLIVÝCH SKLADEB

ŘEZ 5-5 – NOVÝ STAV
M – 1:75



POZNÁMKA:
JEDNOTLIVÉ SKLADBY KONSTRUKCÍ JSOU UVEDENY NA VÝKRESE ŘEZŮ 2-2 A 3-3

Souřadný systém JTSK, koordinační systém B.p.v.

Změna		Datum		Vypracoval	Přezkoumal	Schválil
Popis změny						
TENTO MATERIÁL JE DŮLEŽITÝM VLASTNÍM PROJEKTEM 2010, S.R.O., RUSKÁ 43, OSTRAVA-VÍTKOVICE, IČO 48391531, A PODLEHÁ OBCHODNÍMU TAJEMSTVÍ. VLASTNÍK SI VYHRAŽUJE S TÍMTO TAJEMSTVÍM NAKLADAT A JEHO VYUŽITÍ PODLEHÁ PÍSEMNÉMU SOUHLÁSÍ A STANOVENÍ PODMÍNEK TAKOVÉHO UŽITÍ.						
Vypracoval:	Ing. Jiří Šafářčík	Č. zakázky:	49 040	Měřítko: 1:75		
Přezkoumal:	Ing. Vladimír Vašíček	Stupeň:	DSP+DPS			
HIP:	Ing. Kuzník Tomáš	F A4:	B			
Datum :	11/2019	Křtováno v:	mm	PROJEKT 2010 Ruská 43, 70300 Ostrava Tel.: 596 693 711 Fax.: 596 693 728 E-mail: projekt2010@projekt2010.cz www.projekt2010.cz   		
Stavebník:	SMO - městský obvod Ostrava - Jih					
Stavba:	Horní 791/3, 700 30 Ostrava - Hrabůvka					
Objekt:	Rekonstrukce podchodu pod ul. Horní, náměstí Ostrava - Jih					
Část:	SO 601.1 Rekonstrukce podchodu SO 601.1.1 Architektonicko - stavební řešení D. Dokumentace objektu a technických a technologických zařízení					
Název:	ŘEZ 5-5 SCHODIŠŤOVÝM KORIDOREM U TRAMVAJOVÉ ZASTÁVKY SMĚR OSTRAVA					
Seznam příloh: PRO-10714						
				Rev.		